



# **INFINITANDO**

## **Bases de un Sistema Integrado de Orientación Educativa y Profesional**

**Miguel Ángel Gómez Arqués**  
Coordinador del Equipo Técnico Provincial para la  
Orientación Educativa y Profesional de Granada  
Delegación Territorial de Educación y Deporte

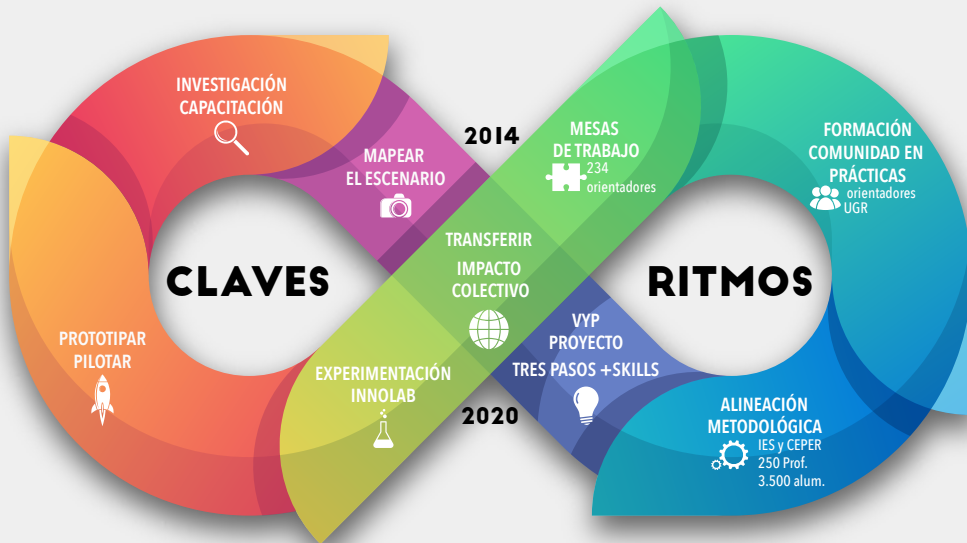
**María José Calvo Piernagorda**  
Coordinadora de la Unidad de Orientación  
Severo Ochoa de Granada Servicio Andaluz de Empleo

I Jornada Formación Conjunta de Profesionales  
de la **ORIENTACIÓN PROFESIONAL** en un Sistema Integrado  
10 de marzo de 2020



**Junta de Andalucía**  
Consejería de Educación y Deporte  
Consejería de Empleo, Formación  
y Trabajo Autónomo





# INFINITANDO

# INFINITANDO

49 años. Desde muy joven dejó los estudios y se puso a trabajar. Tiene dos hijas y en este momento está cobrando el paro. Sus últimos empleos han sido como Agente Comercial. Lleva 6 meses en desempleo.



**JUAN**

**EL SISTEMA  
INTEGRADO**

**PREVIENE**

**COORDINA**

**ESPECIALIZADO**

**ACCESIBLE E INCLUYE**

**EFICAZ  
INNOVADOR Y CREATIVO**

**CAPACITA**

**NATALIA**

37 años. Tiene movilidad reducida, es madre soltera. Tiene bajo nivel formativo y no tiene claro su objetivo profesional. Lleva en desempleo más de 5 años. Destaca en ella la buena comunicación y asertividad

